

ГРАФИЧЕСКОЕ ОПИСАНИЕ
местоположения границ населенных пунктов, территориальных
зон, особо охраняемых природных территорий, зон с особыми
условиями использования территории

Газопровод низкого давления

(наименование объекта, местоположение границ которого описано (далее - объект))

Раздел 1

Сведения об объекте		
№ п/п	Характеристики объекта	Описание характеристик
1	2	3
1	Местоположение объекта	Волгоградская область, Калачевский район, Комсомольский посёлок.
2	Площадь объекта ± величина погрешности определения площади ($P \pm \Delta P$)	$837 \pm 10 \text{ м}^2$
3	Иные характеристики объекта	<p>Вид объекта реестра границ: Граница публичного сервитута</p> <p>Кадастровый номер квартала: 34:09:040502</p> <p>Вид или наименование публичного сервитута по документу: Газопровод низкого давления</p> <p>Источники официального опубликования: https://kalachadmin.ru/</p> <p>Цель установления публичного сервитута: Размещение объектов электросетевого хозяйства, тепловых сетей, водопроводных сетей, сетей водоотведения, линий и сооружений связи, линейных объектов системы газоснабжения, нефтепроводов и нефтепродуктопроводов, их неотъемлемых технологических частей, если указанные объекты являются объектами федерального, регионального или местного значения, либо необходимы для организации электро-, газо-, тепло-, водоснабжения населения и водоотведения, подключения (технологического присоединения) к сетям инженерно-технического обеспечения, либо переносятся в связи с изъятием земельных участков, на которых они ранее располагались, для государственных или муниципальных нужд (далее также - инженерные сооружения)</p> <p>Срок публичного сервитута: продолжительность: 49 лет</p> <p>Обладатель публичного сервитута: Юридическое лицо, зарегистрированное в Российской Федерации Общество с ограниченной ответственностью "Газпром газораспределение Волгоград" (ИНН: 3455052505, ОГРН: 1163443077621, адрес эл. почты: office@vlg-gaz.ru, почтовый адрес: 400005, г. Волгоград, ул. Коммунистическая, 38).</p>

Раздел 2

Сведения о местоположении границ объекта

1. Система координат МСК-34, зона 1

2. Сведения о характерных точках границ объекта

Обозначение характерных точек границ	Координаты, м		Метод определения координат характерной точки	Средняя квадратическая погрешность положения характерной точки (Mt), м	Описание обозначения точки на местности (при наличии)
	X	Y			
1	2	3	4	5	6
1	477 004,64	1 359 794,28	Аналитический метод	0,10	—
2	477 004,77	1 359 798,27	Аналитический метод	0,10	—
3	476 978,78	1 359 799,22	Аналитический метод	0,10	—
4	476 979,14	1 359 811,35	Аналитический метод	0,10	—
5	476 959,88	1 359 811,62	Аналитический метод	0,10	—
6	476 959,82	1 359 807,62	Аналитический метод	0,10	—
7	476 975,01	1 359 807,42	Аналитический метод	0,10	—
8	476 974,77	1 359 799,36	Аналитический метод	0,10	—
9	476 974,47	1 359 799,37	Аналитический метод	0,10	—
10	476 924,85	1 359 801,18	Аналитический метод	0,10	—
11	476 925,42	1 359 813,16	Аналитический метод	0,10	—
12	476 906,59	1 359 814,02	Аналитический метод	0,10	—
13	476 906,41	1 359 810,01	Аналитический метод	0,10	—
14	476 921,23	1 359 809,34	Аналитический метод	0,10	—
15	476 920,84	1 359 801,31	Аналитический метод	0,10	—
16	476 905,92	1 359 801,81	Аналитический метод	0,10	—
17	476 905,61	1 359 789,97	Аналитический метод	0,10	—
18	476 888,37	1 359 790,37	Аналитический метод	0,10	—
19	476 888,27	1 359 786,38	Аналитический метод	0,10	—
20	476 909,51	1 359 785,87	Аналитический метод	0,10	—
21	476 909,83	1 359 797,67	Аналитический метод	0,10	—
22	476 922,68	1 359 797,24	Аналитический метод	0,10	—
23	476 972,36	1 359 795,44	Аналитический метод	0,10	—
24	476 972,20	1 359 787,67	Аналитический метод	0,10	—
25	476 957,25	1 359 788,10	Аналитический метод	0,10	—
26	476 957,12	1 359 784,10	Аналитический метод	0,10	—
27	476 976,12	1 359 783,55	Аналитический метод	0,10	—
28	476 976,36	1 359 795,30	Аналитический метод	0,10	—
29	476 976,64	1 359 795,29	Аналитический метод	0,10	—
1	477 004,64	1 359 794,28	Аналитический метод	0,10	—

3. Сведения о характерных точках части (частей) границы объекта

1	2	3	4	5	6
—	—	—	—	—	—

Раздел 3

Сведения о местоположении измененных (уточненных) границ объекта

1. Система координат МСК-34, зона 1

2. Сведения о характерных точках границ объекта

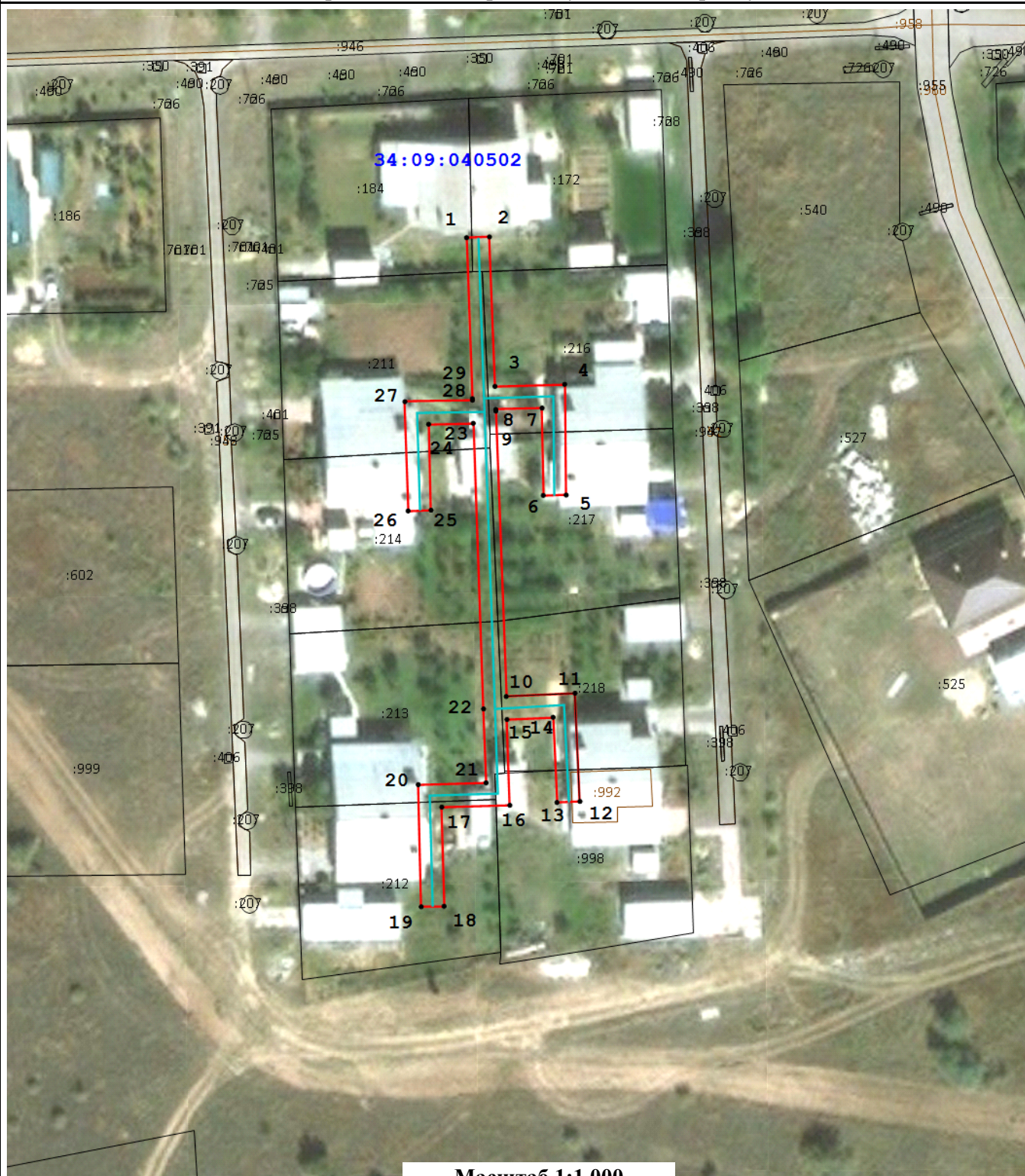
Обозначение характерных точек границы	Существующие координаты, м		Измененные (уточненные) координаты, м		Метод определения координат характерной точки	Средняя квадратическая погрешность положения характерной точки (Mt), м	Описание обозначения точки на местности (при наличии)
	X	Y	X	Y			
1	2	3	4	5	6	7	8
—	—	—	—	—	—	—	—
3. Сведения о характерных точках части (частей) границы объекта							
1	2	3	4	5	6	7	8
—	—	—	—	—	—	—	—

ТЕКСТОВОЕ ОПИСАНИЕ

местоположения границ населенных пунктов, территориальных зон








Прохождение границы		Описание прохождения границы
от точки	до точки	
1	2	3
—	—	—

Схема расположения границ публичного сервитута



Масштаб 1:1 000

Условные обозначения:

-  - граница кадастрового квартала
-  - номер кадастрового квартала
-  - Существующая часть границы, имеющиеся в ГКН сведения о которой достаточны для определения ее местоположения
-  - кадастровый номер земельного участка, сведения о котором внесены в ЕГРН
-  - Вновь образованная часть границы публичного сервитута
-  - Характерная точка границы зоны устанавливаемого публичного сервитута
-  - проектное местоположение инженерного сооружения